

¿What Happened in Colombia? Will it Happen Again?

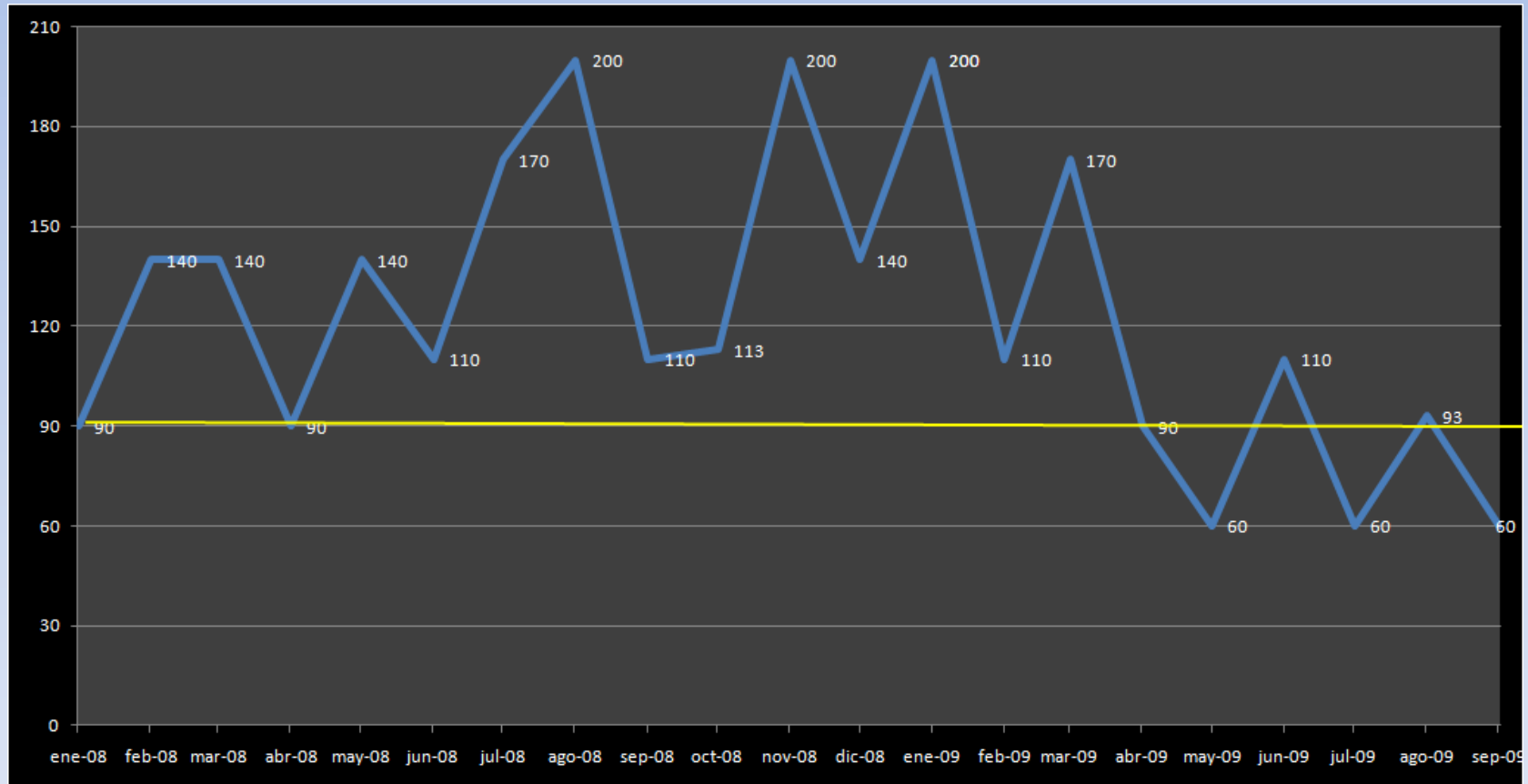
Costa Rica 2009

SUMMARY

- **Rain Cycles**
- **Rain cycles vs production effects**
- **Production vs Area**
- **Coffee areas vs family growers**
- **Coffee varieties areas and production**
- **Yield per hectare of last eight years**
- **Yield per Year**
- **Tendencies**
- **Production Tendency with renovation (Varieties)**
- **Growers income in usd/lb against production**
- **Differentials**
- **Registered Sales per month**
- **Questions**

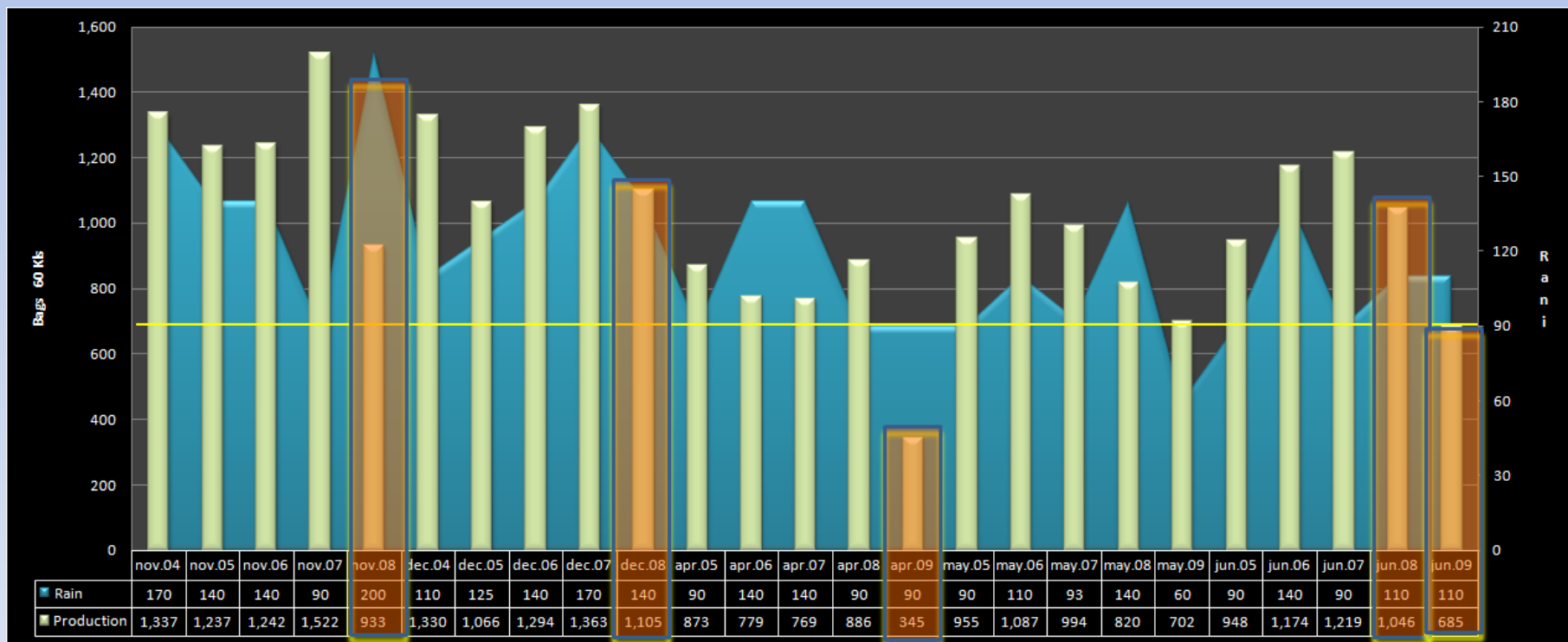
RAIN CYCLES

JANUARY 2008 – SEPTEMBER 2009



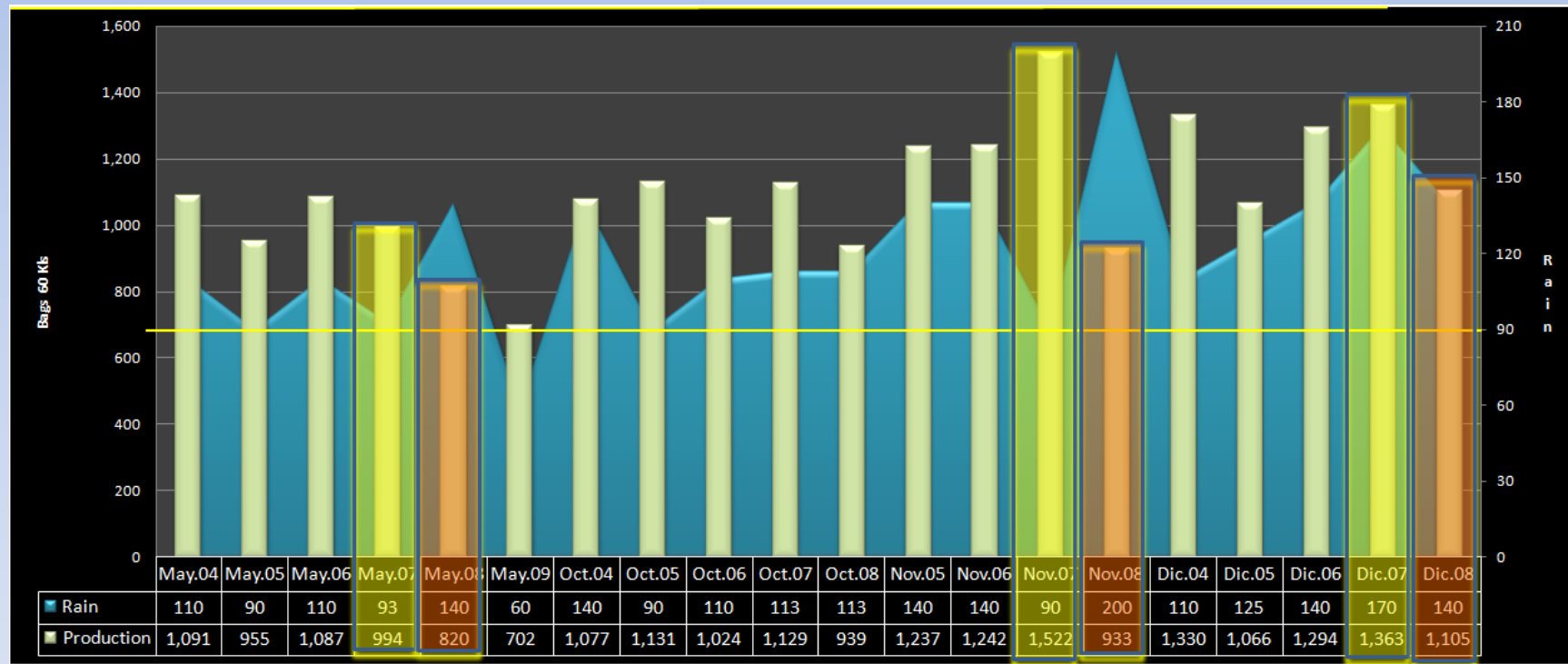
Rain cycles vs Production effects

excess rain = lower production



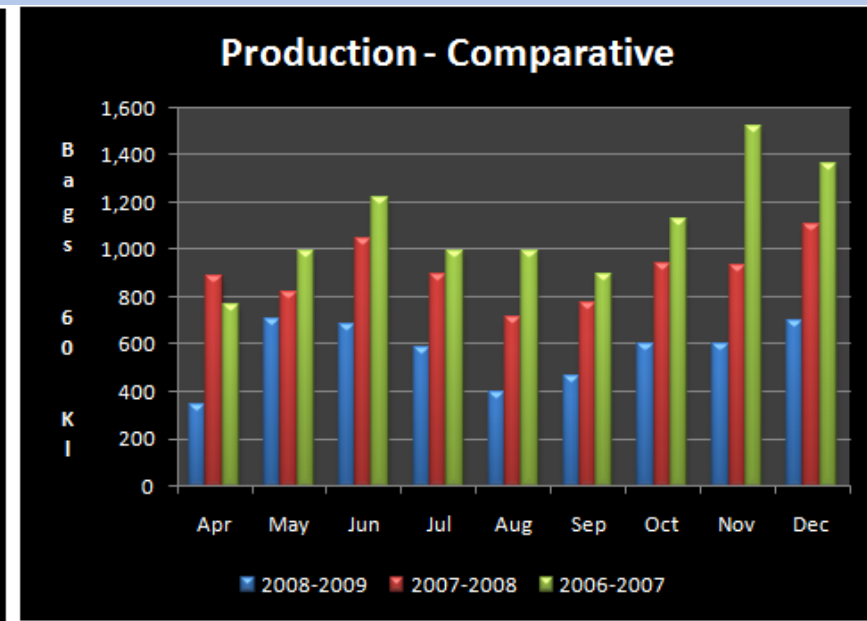
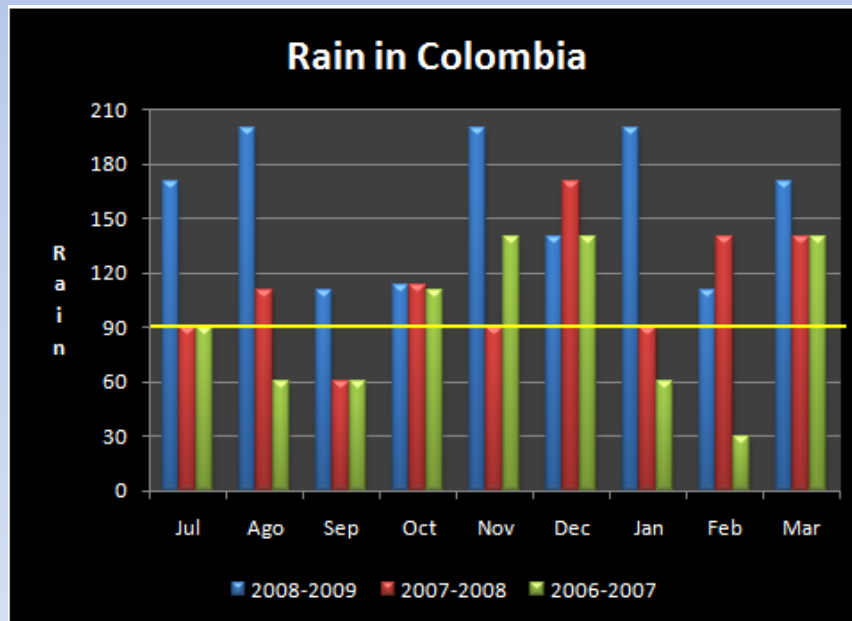
Rain cycles vs Production effects

excess rain = lower production

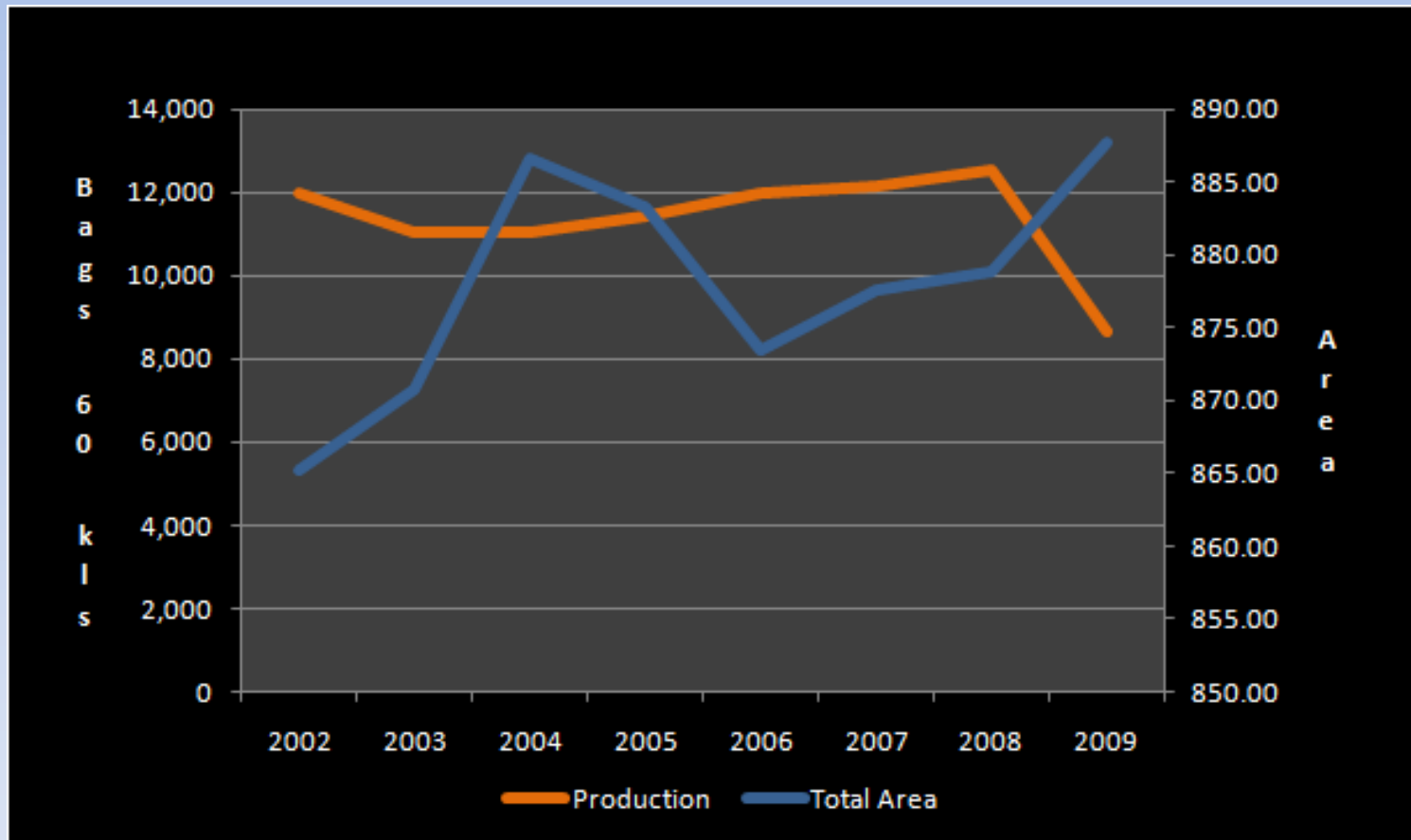


Rain cycles vs Production effects

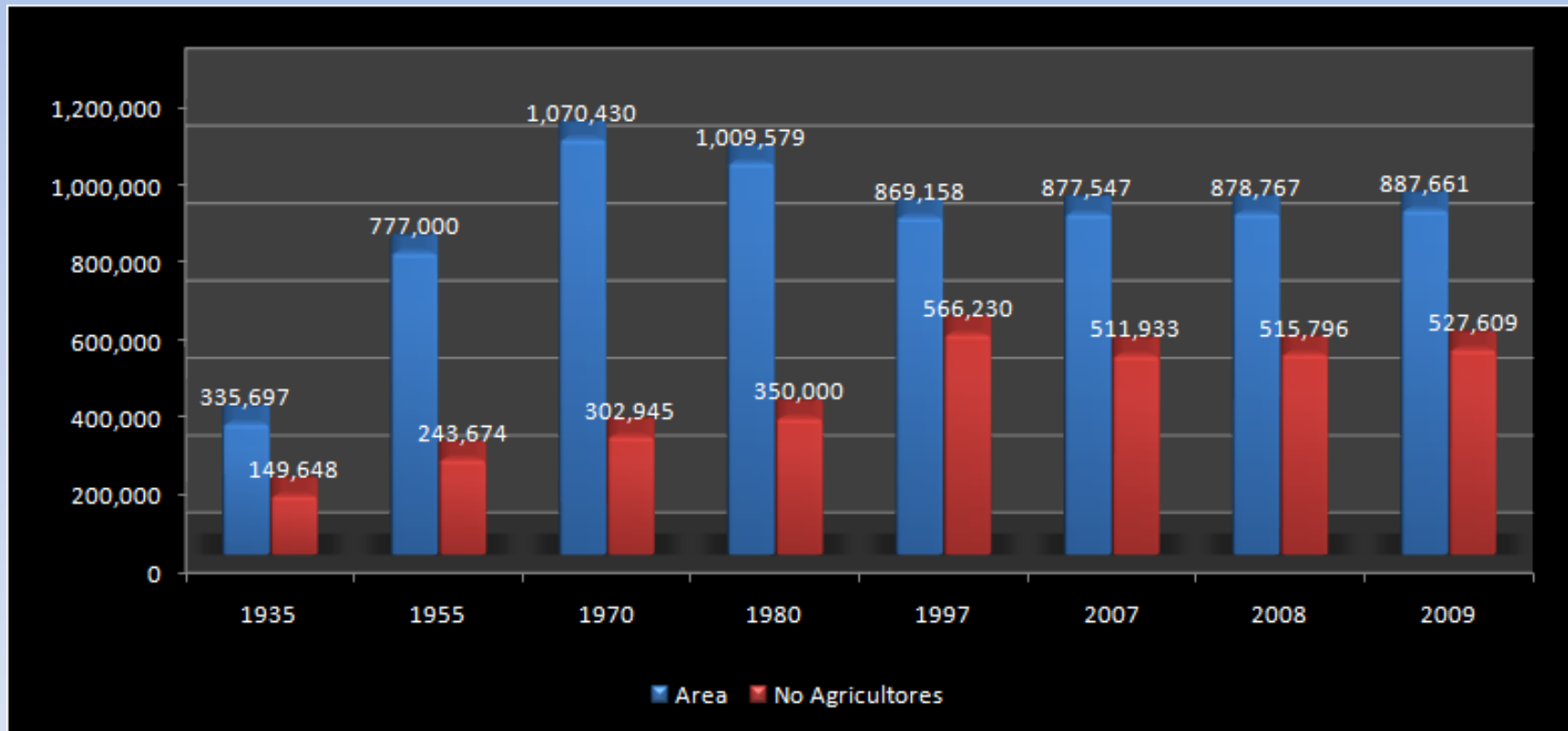
excess rain = lower production



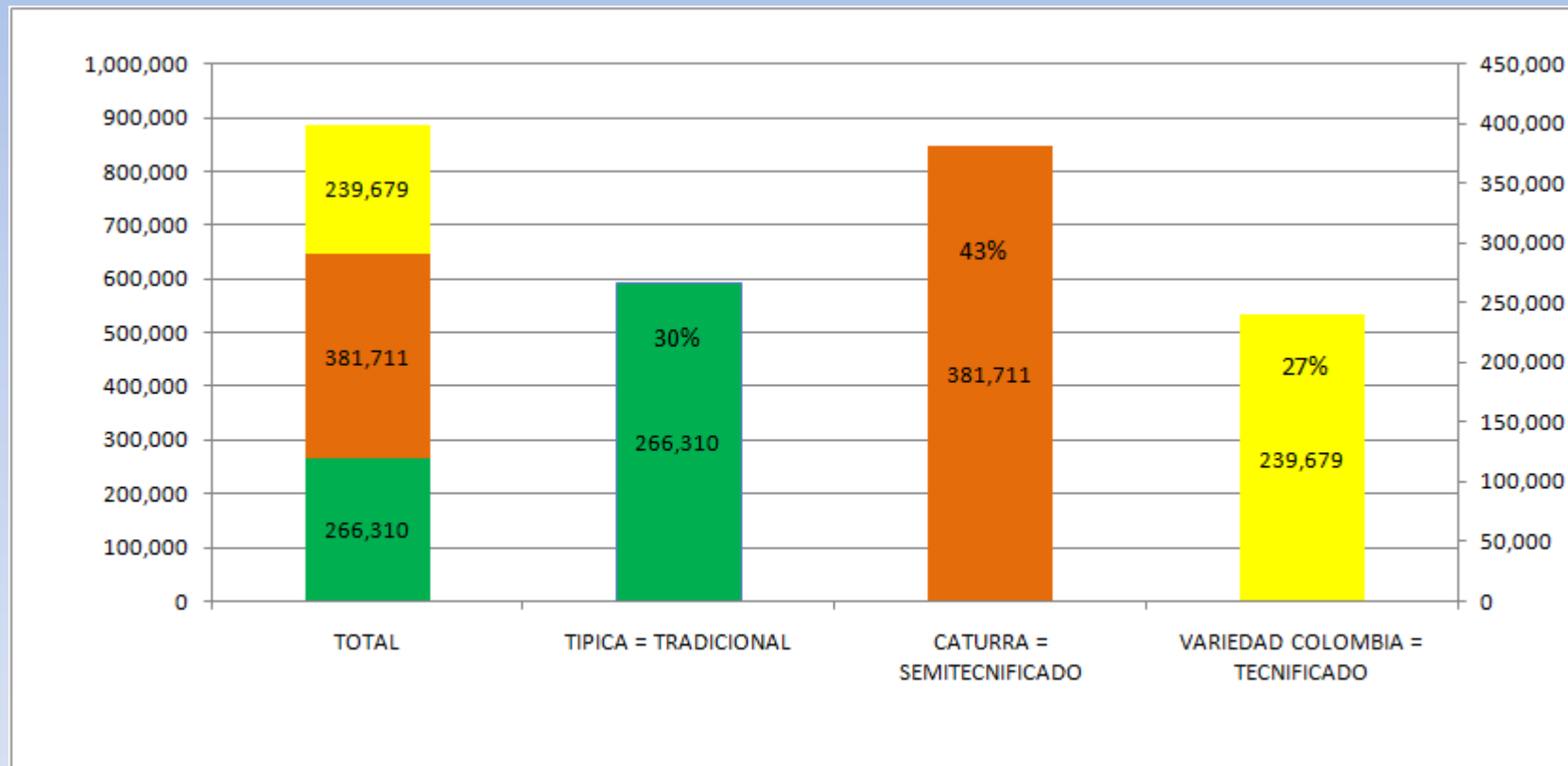
Production vs Area



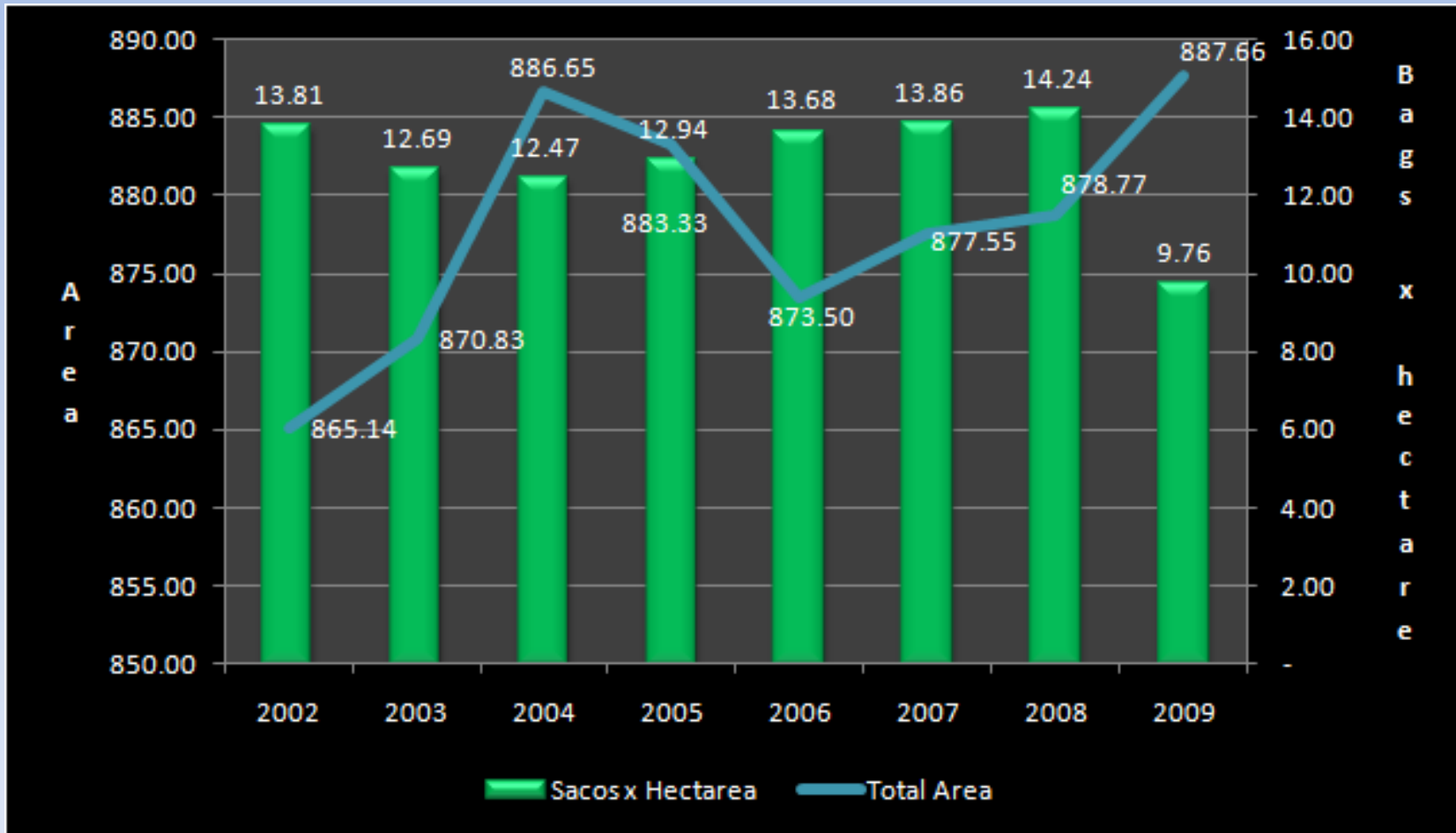
Coffee areas vs family growers



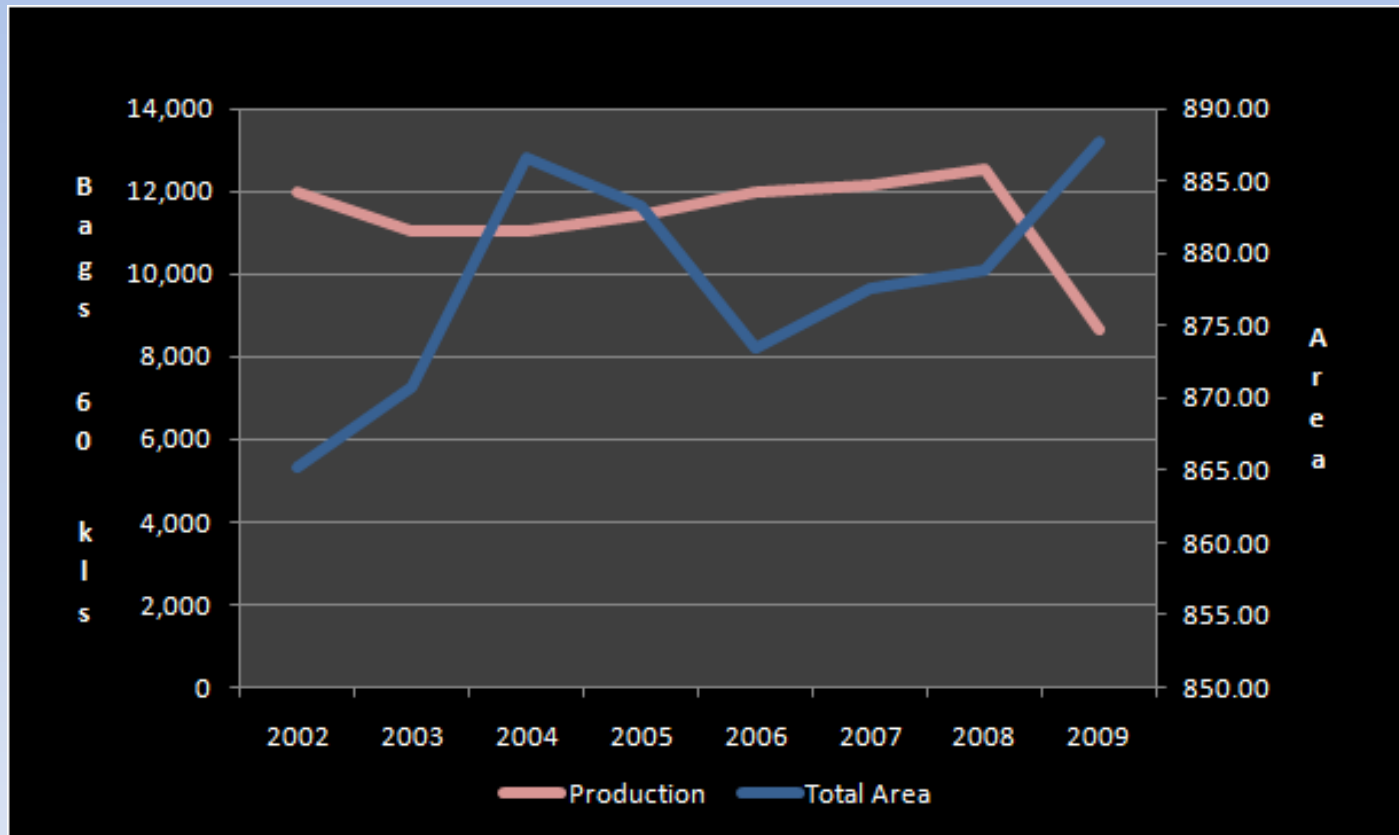
Coffee varieties areas and production



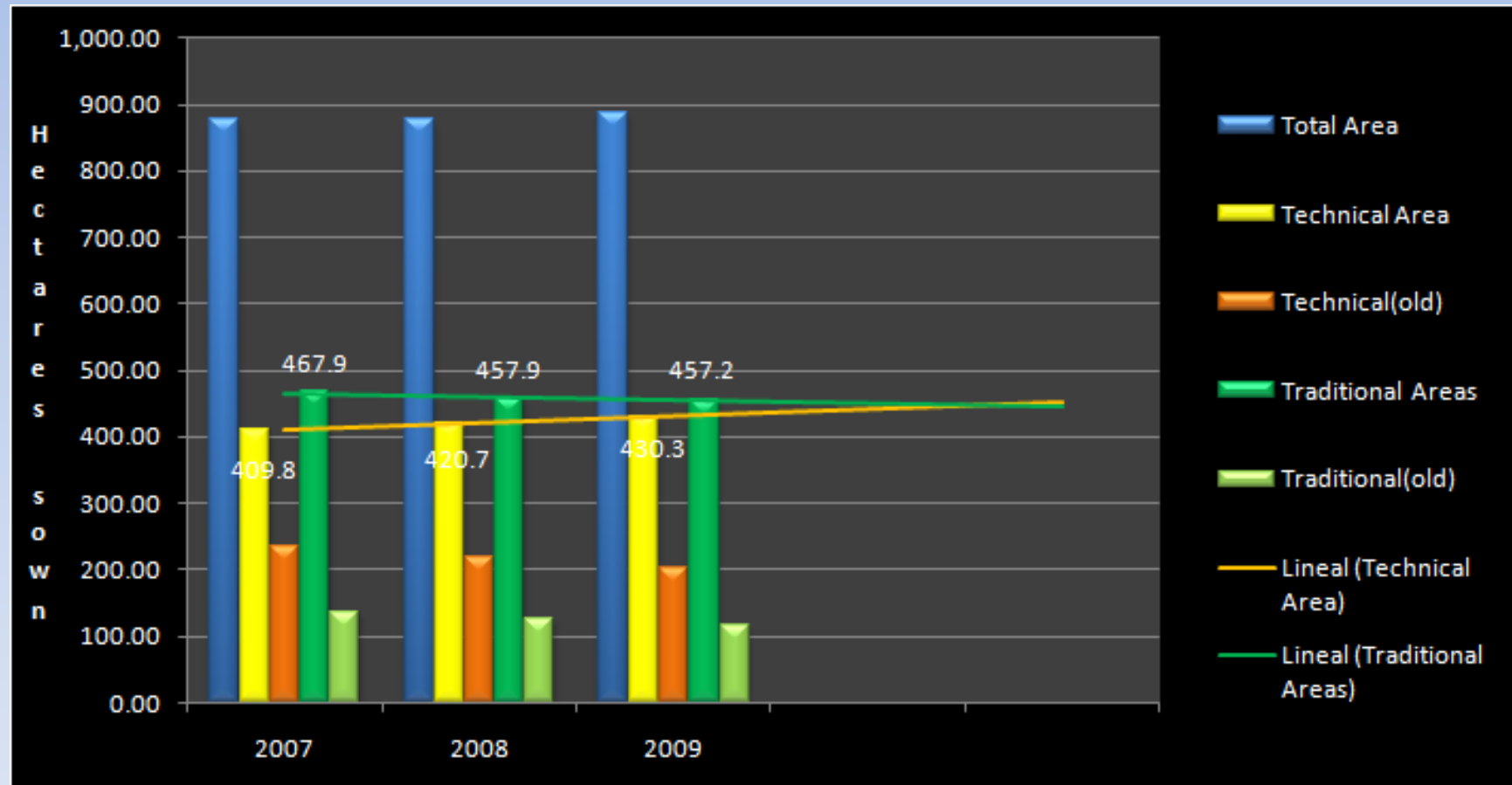
Yield per hectare of last eight years



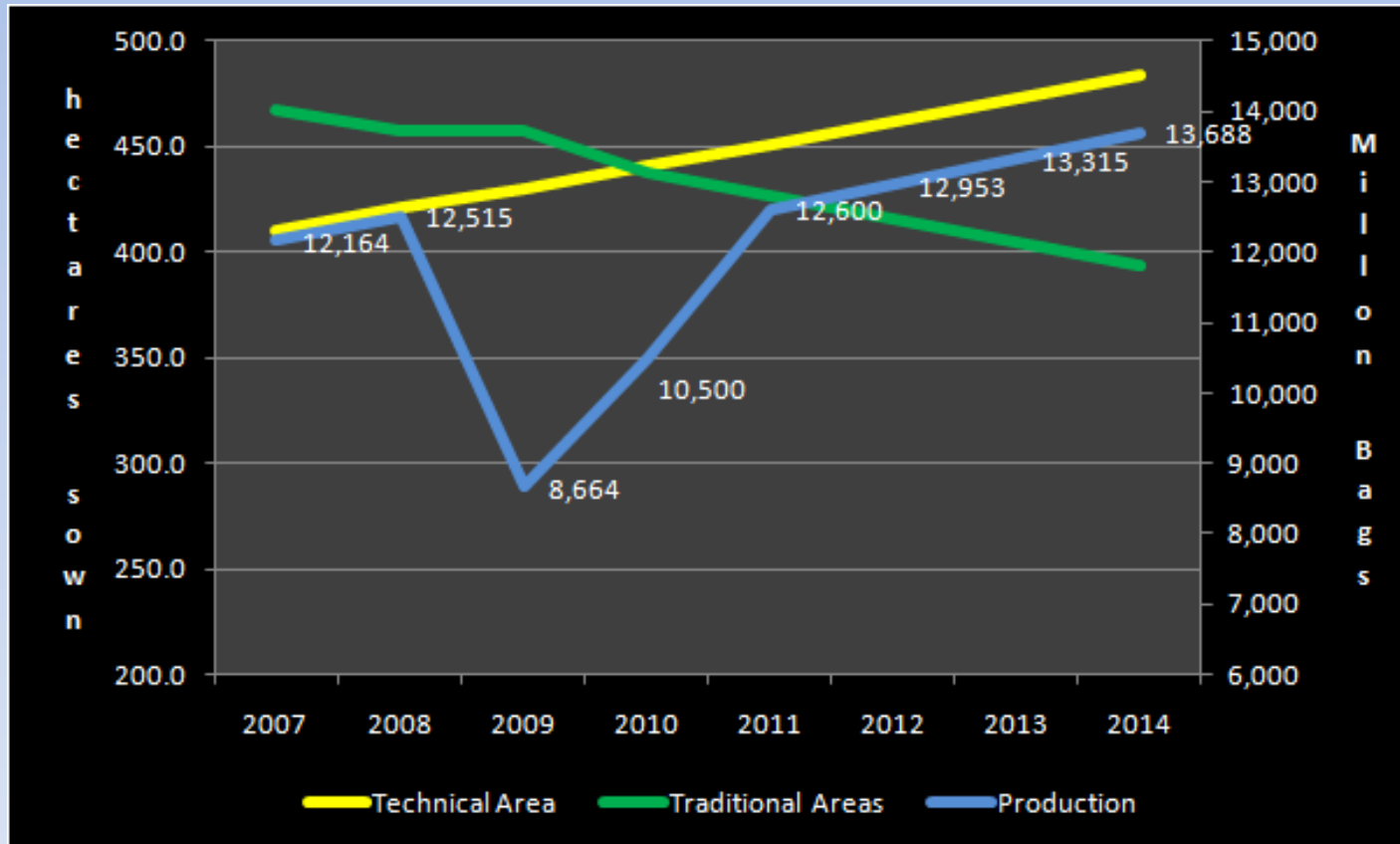
Yield per Year



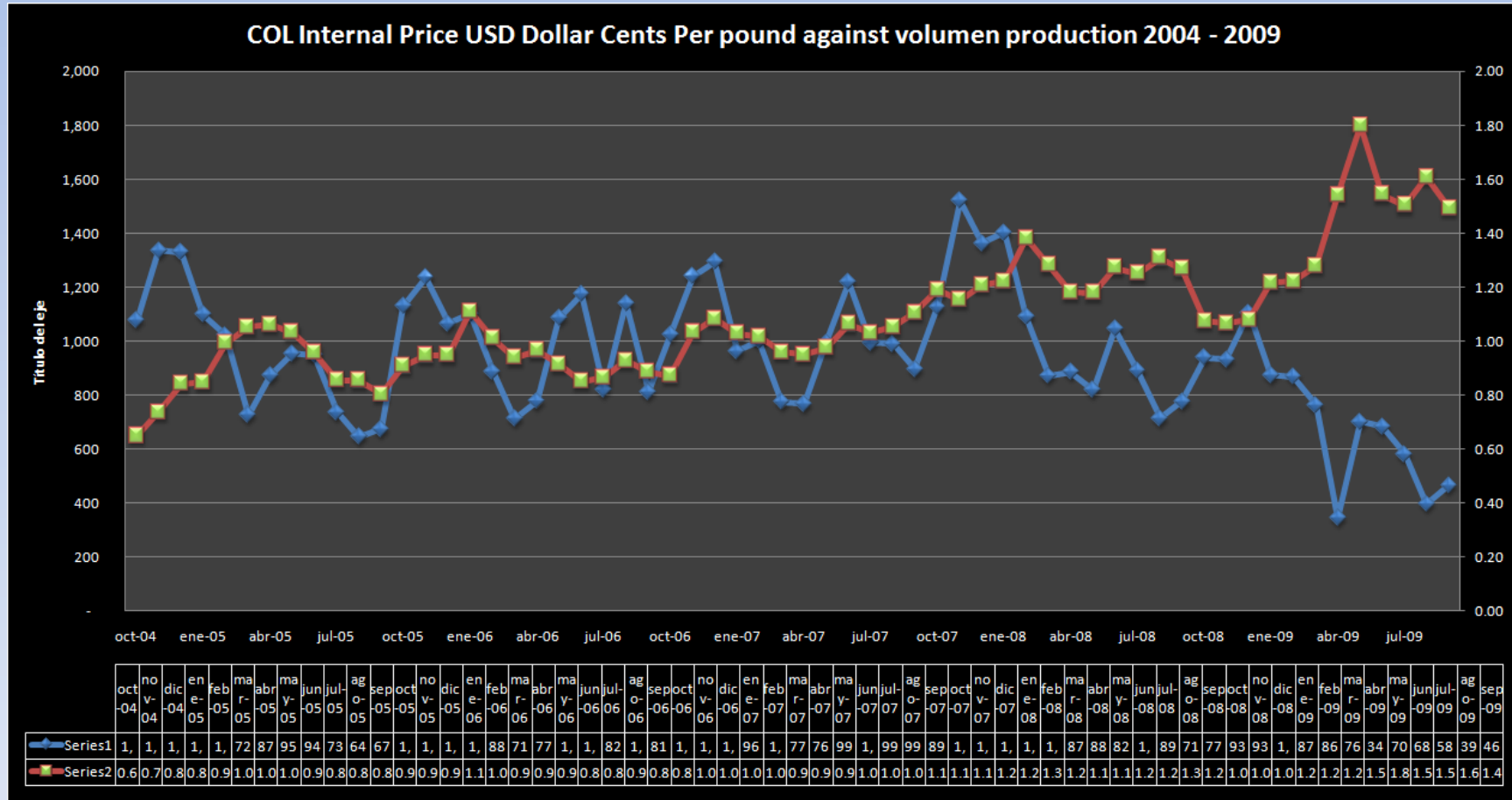
Tendencias



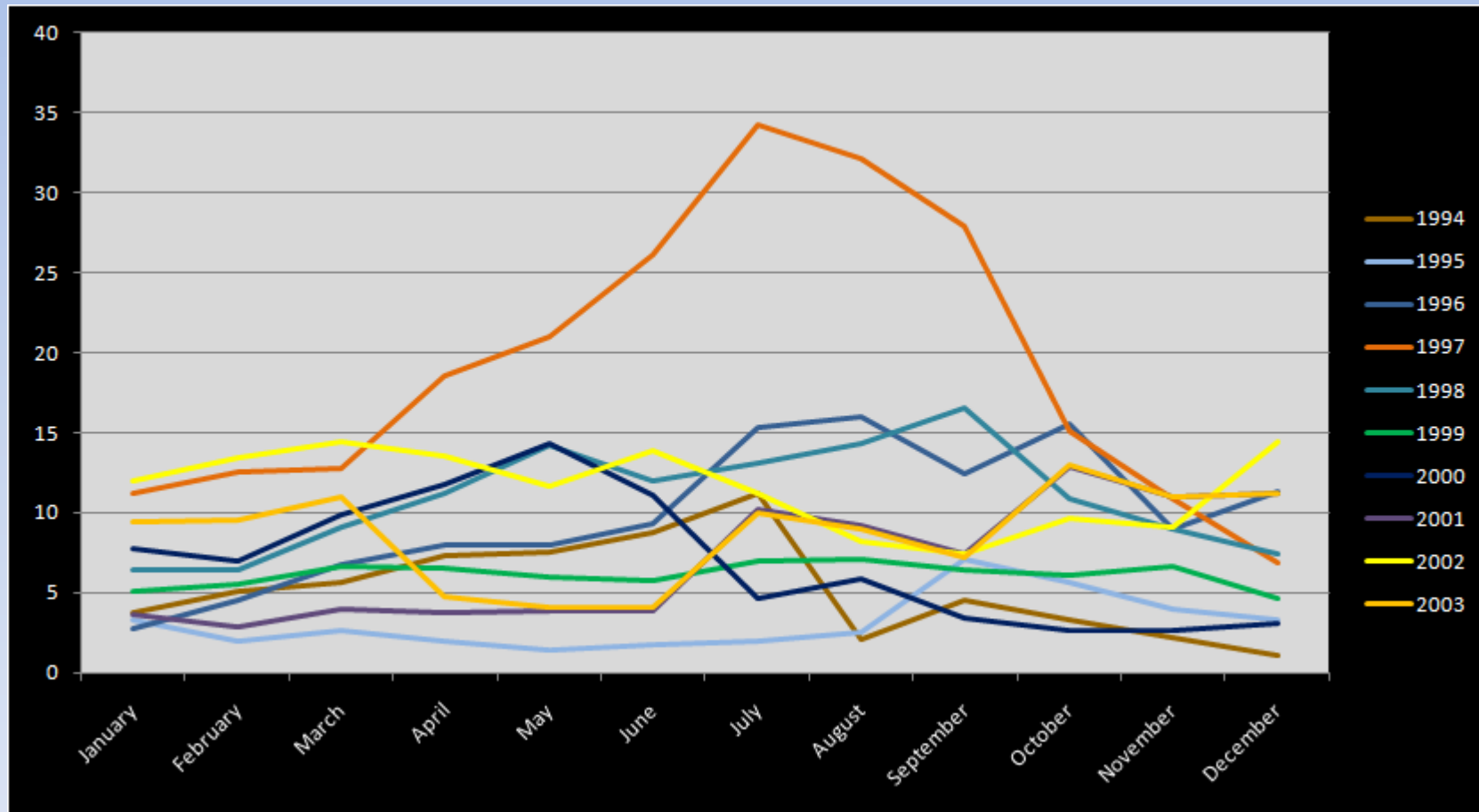
Production Tendency with renovation (Varieties)



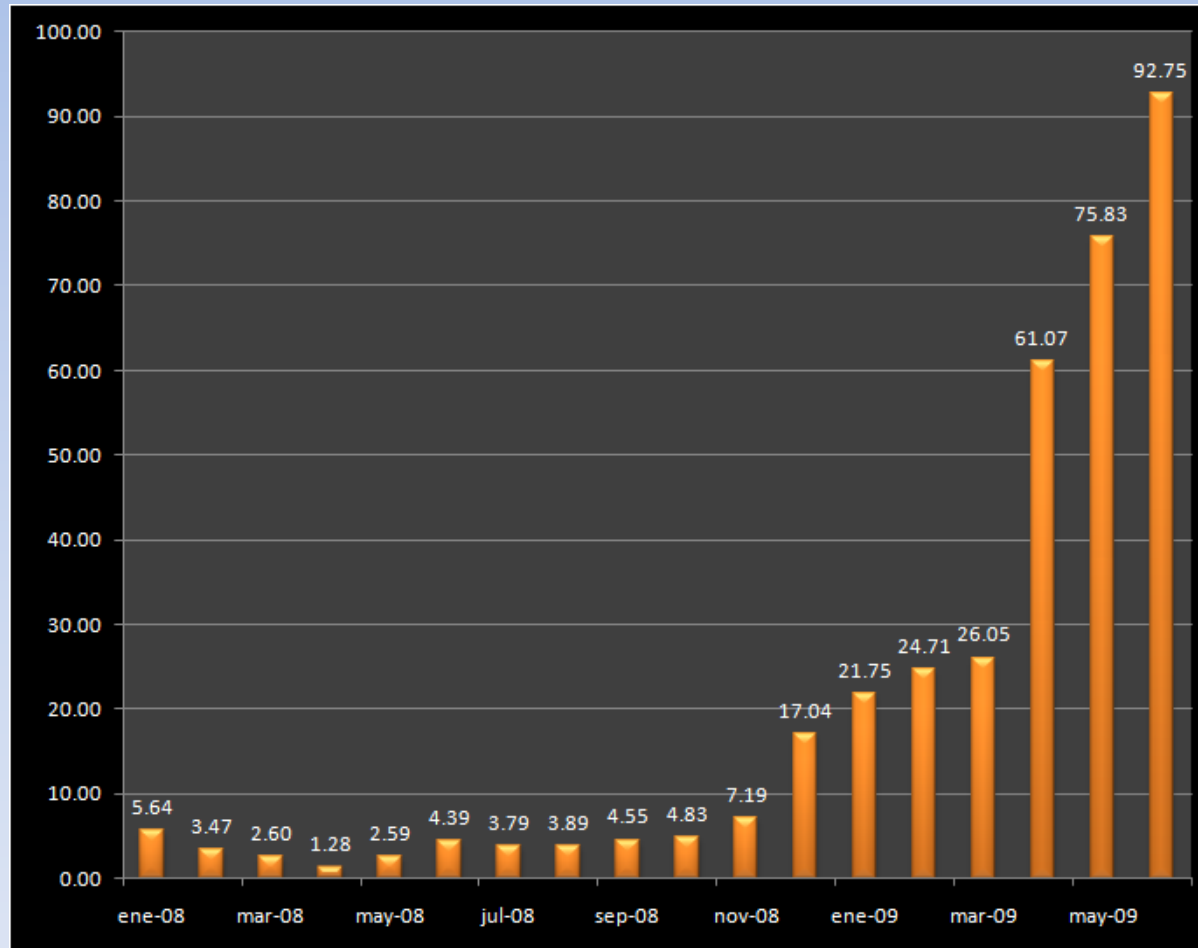
Growers Income in usd/lb against Production



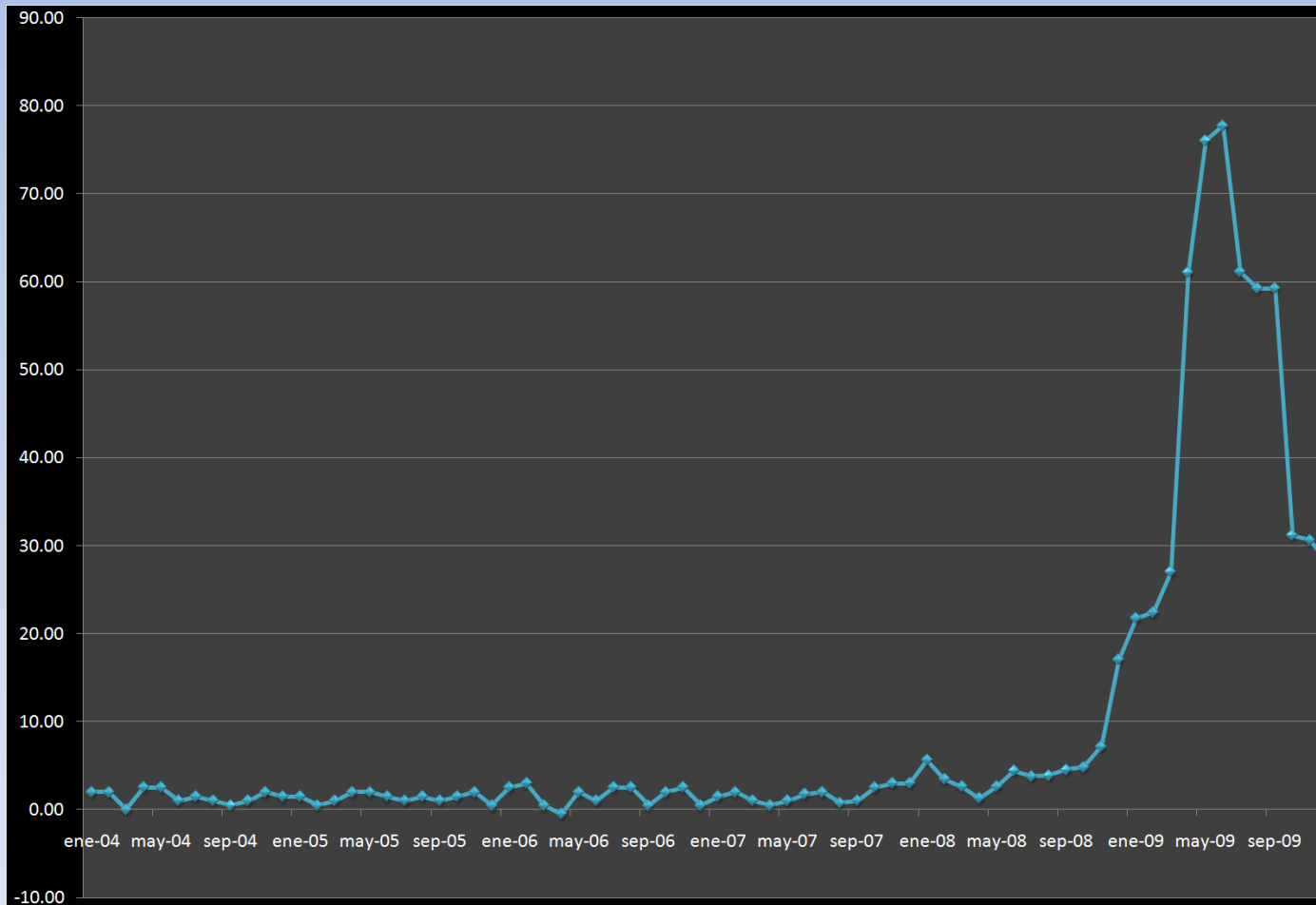
Colombian Historical Differentials



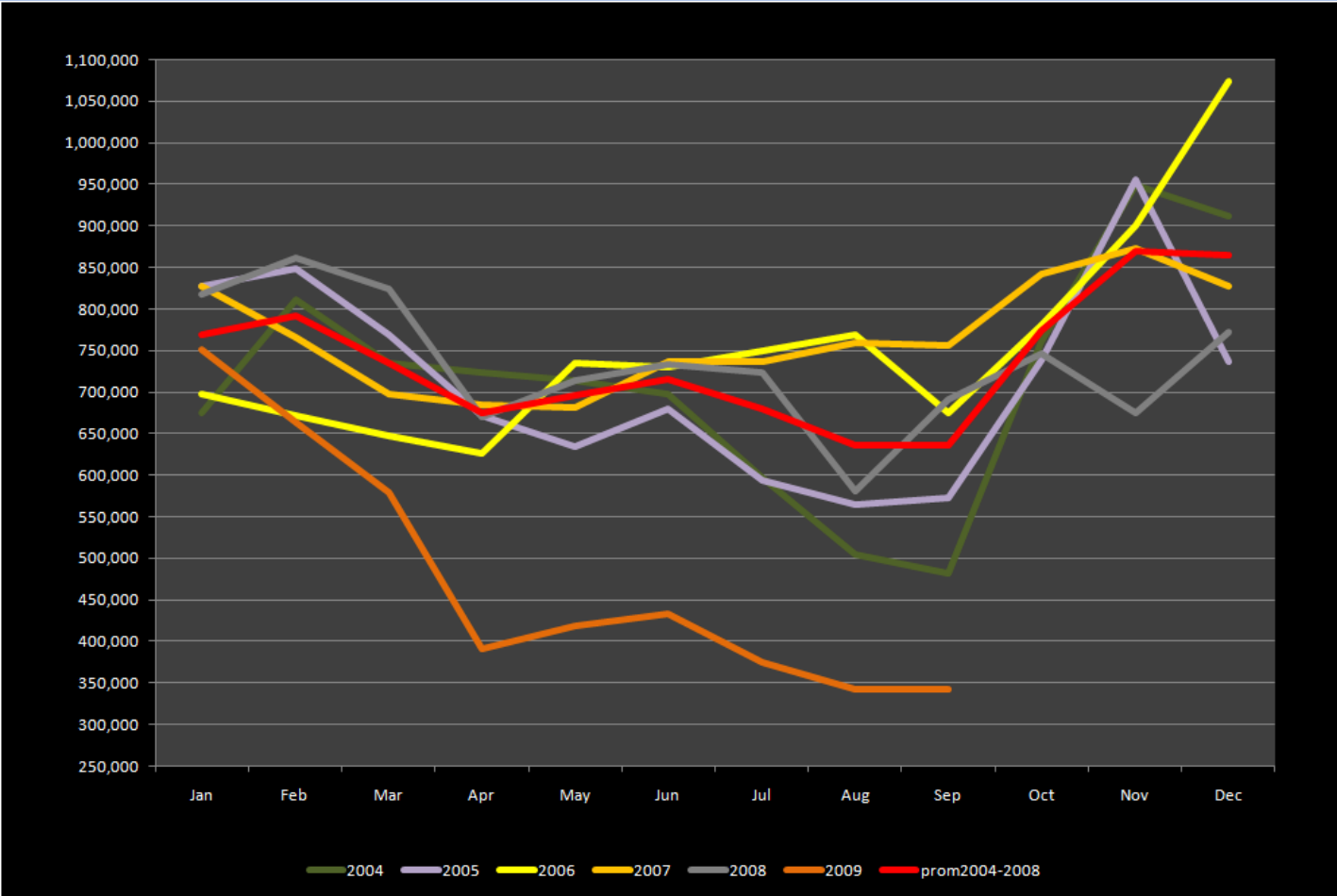
Colombian Differentials January 2008 – June 2009



Colombian Differentials



Colombian Registered sales per month



FILMINA No 03

- PRESENTACION CICLO LLUVIAS ENERO 2008 – SEPTIEMBRE 2009
- MUESTRA EXCESO DE LLUVIA EN DICHO PERIODO
- NORMALIZACION A PARTIR SEPTIEMBRE DEL 2009
- PUNTOS CRITICOS DE SEQUIA MESES ABRIL Y JULIO DEL 2009
- NORMAL DE LLUVIAS ES 90

FILMINA No 04

- CARACTERIZACION POR PERIODOS SOBRE EFECTO EXCESO LLUVIA BASADO EN VOLUMENES DE LLUVIA CONTRA PRODUCCION REGISTRADA
- CICLOS NOVIEMBRE 2004 A NOVIEMBRE 2008
- DICIEMBRE 2004 A DICIEMBRE 2008
- ABRIL DEL 2005 A ABRIL 2009
- MAYO 2005 A MAYO 2009
- JUNIO 2005 A JUNIO 2009

FILMINA No 05

- CARACTERIZACION POR PERIODOS SOBRE EFECTO EXCESO LLUVIA BASADO EN VOLUMENES DE LLUVIA CONTRA PRODUCCION REGISTRADA
- CICLOS MAYO 2004 A MAYO 2009
- OCTUBRE 2004 A OCTUBRE DEL 2008
- NOVIEMBRE DE 2005 A NOVIEMBRE 2008
- DICIEMBRE 2004 A DICIEMBRE 2008

FILMINA No 06 y 07

- CARACTERIZACION POR COLOR DE LAS LLUVIAS ENTRE EL 2006 AL 2009
- COMPARATIVO LLUVIAS CONTRA PRODUCCION MISMO PERIODO
- TOMANDO EL CICLO DE 9 MESES ENTRE FLORECENCIA Y RECOLECCION

FILMINA No 08

- ENTRE 1935 Y 1997 SE DIO UN INCREMENTO DE UNIDADES FINQUERAS Y A PARTIR DE ESE MOMENTO SE PRESENTA UNA REDUCCION DE 39.000 FAMILIAS CAFETERAS
- SE RESALTA QUE CON MENOS HECTAREAS Y MENOS UNIDADES CAFETERAS = MAS PRODUCCION
- MAYOR PRODUCTIVIDAD POR HECTAREA DE ACUERDO AL PROGRAMA

FILMINA No 09

- COMPOSICION DE TIPO CULTIVOS EN EL USO DE AREAS CAFETERAS
- PORCENTUALIDAD SOBRE AREAS SEMBRADAS DE LOS CAFES TRADICIONALES Y CAFES TECNIFICADOS
- SE RESALTA QUE SOLO EL 27% DE LA CAFICULTURA COLOMBIANAN EN ESTE MOMENTO ESTA TECNIFICADA, LO QUE IMPLICA UN GRAN DESAFIO Y UN GRAN CAMPO DE ACCION PARA TECNIFICAR EL OTRO 73% RESTANTE SIN OLVIDAR QUE EL 30% DE LA CAFICULTURA QUE ES TIPICA, TENDERA A SER ESTABLE POR LA CONDICION SOCIOECONOMICA Y DONDE DEBERA ESTAR EL ESFUERZO HACIA LA VARIEDAD CATURRA.

FILMINA No 10

- VINIENDO DEL AÑO 2002 DE UN RENDIMIENTO DE 13,81 SACOS POR HECTAREA CON 865.140 HECTAREAS, COMIENZA A VERSE UN DESCENSO DE RENDIMIENTO DE PRODUCCION EN 3 AÑOS.
- EN LA MEDIDA EN QUE SE INCREMENTA EL AREA SEMBRADA EN 21.000 HECTAREAS, LA PRODUCCION SIGUE DESCENDIENDO. LA RAZON ES POR LOS CAFETALES QUE ENVEJECEN Y POR TAL MOTIVO SE SIEMBRAN NUEVAS VARIEDADES PARA REEMPLAZAR POR LA NUEVAS VARIEDAD (CASTILLA) AQUELLAS ENVEJECIDAS .
- A PARTIR DEL 2004 SE TIENE UNA PRODUCTIVIDAD EN CRECIMIENTO HASTA LLEGAR A 14, 24 SACOS POR HECTAREA BUSCANDO ESTABLIZAR EN 887.700 HECTAREAS EL AREA PRODUCTIVA. SE VIO ENTONCES COMO EL INCREMENTO DE PRODUCTIVIDAD FUE CRECIENTE POR MAYOR NUMERO DE HECTAREAS EN 14.000 Y EN MAYOR PRODUCTIVIDAD EN 0,56 SACOS MAS POR HECTAREA.
- SE PRESENTA A PARTIR DEL 2008 EL CICLO DE MENOR PRODUCTIVIDAD, CAIDA DRÁSTICA POR HECTAREA DE 9,76 EN EL AÑO 2009. COMO CONSECUENCIA DE LO VISTO ATRÁS EN LOS EFECTOS DE LA LLUVIA.

FILMINA No 11

- PRODUCCION AÑOS CAFETEROS 2002 AL 2009 EN CONSIDERACION A LAS AREAS SEMBRADAS
- SE RESALTA QUE ENTRE EL 2002 AL 2004, SE INCREMENTARON LAS AREAS CAFETERAS EN 25 MIL HECTAREAS NIVELANDO LA PRODUCCION QUE ESTABA DECAYENDO Y VOLVIENDO A HACER AJUSTES ENTRE EL 2004 Y EL 2006 EN UNA REDUCCION DE 11.000 HECTAREAS VIENDOSE QUE LA PRODUCCION NO DISMINUIA OBSERVANDO UNA TENDENCIA CRECIENTE Y A PARTIR DE ESE MOMENTO SE RECUPERAN AREAS DE PRODUCCION NUEVAMENTE EN 12.000 HECTAREAS LLEVANDO LA PRODUCCION DE COLOMBIA A 12.500.000 SACOS Y HABIENDO DISMINUIDO LAS AREAS HISTORICAS DE 1.100.000 HECTAREAS DEL AÑO 70 A 887.700 EN EL AÑO 2009

FILMINA No 12

- CON LAS BASES DE LAS FILMINAS ANTERIORES, DEBEMOS BUSCAR LA CONCORDANCIA DE LO EXPRESADO EN EL SOPORTE DE LAS TENDENCIAS DE LOS CAFES TRADICIONALES Y LOS CAFES TECNIFICADOS.
- SE OBSERVA QUE LOS TRADICIONALES QUE SUMAN LA VARIEDAD TIPICA Y LA VARIEDAD CATURRA QUE REPRESENTAN EL 73% DEL ÀREA PLANTADA, COMIENZAN UN PROCESO DESCENDENTE (VERDE) DE HECTAREAS JUNTO CON UNA DISMINUCION CONSTANTE DE LOS CAFES ENVEJECIDOS (VERDE CLARO) .
- MIENTRAS QUE EL CAFÉ TECNIFICADO (AMARILLO) TIENE UNA TENDENCIA CRECIENTE A LA VEZ QUE SUS HECTAREAS DE CAFES ENVEJECIDOS (NARANJAS) TIENEN UNA TENDENCIA DECRECIENTE LO QUE QUIERE DECIR QUE SI SE HAN REEMPLAZADO LOS CAFETALES VIEJOS.
- CONCLUSION: SON LAS DOS LINEAS VERDE (TRADICIONAL) Y AMARILLA (TECNIFICADA) QUE MUESTRAN QUE HABRÀ MAYOR PRODUCTIVIDAD POR LA ASCENDENTE DE LA MARILLA (TECNIFICADO) Y DESCENDENTE DE LA VERDE QUE ES EL TRADICIONAL.
- EN CONSECUENCIA, PODEMOS ESPERAR PRODUCTIVIDAD ASCENDENTE EN LOS PRÒXIMOS AÑOS.

FILMINA No 13

- CUADRO HISTORICO Y PROYECCION DE PRODUCCION BASADO EN LA DISTRIBUCION DE LA CAFICULTURA
- PRUEBA LA TENDENCIA DECRECIENTE DE CAFES TRADICIONALES Y LA TENDENCIA CRECIENTE DE LOS TECNIFICADOS HACIENDO HINCAPIÉ EN LA PRODUCCION MINIMA DEL 2009 POR EFECTOS DE LLUVIAS Y PRODUCCION DE AREAS QUE ESTABAN EN RENOVACION LAS CUALES TALVES NO FUERON SUFICIENTEMENTE EVALUADAS LO QUE CONDUJO A UN REGISTRO HISTORICO EXCESIVAMENTE BAJO DE 8.664.000 SACOS DE 60 KILOS
- SE RESALTA EN ESTA LINEA (AZUL) DE PRODUCCION PROYECTADA, QUE PARA RECUPERAR LA TENDENCIA ASCENDENTE DE PRODUCCION QUE SE TRAIA ANTES DE LA CATÀSTROFE CLIMÀTICA Y DE LOS OTROS FACTORES NO MENCIONADOS AQUÍ COMO (BAJA FERTILIZACION Y ZOCA), ESTA NO PORÁ LLEGAR DE NUEVO SINO EN EL PERÍODO DEL 2011 Y SERA LENTA HASTA EL 2014 DONDE PROBABLEMENTE, POR LO QUE MUESTRAN LOS MODELOS, ESTARIAMOS LLEGANDO A 13.700.000 SACOS

FILMINA No 14

- PRUEBA COMO EN CICLOS NORMALES DE PRODUCCION EL CAFICULTOR TIENE UN INGRESO ACORDE CON DICHOS VOLUMENES Y COMO EL CICLO CRITICO 2008 / 2009 DE TENDENCIA NEGATIVA DE PRODUCCION POR LOS ANALISIS YA HECHOS, LO LLEVO A RECIBIR INGRESOS EQUIVALENTES AL PRECIO QUE EL MERCADO PAGO, ES DECIR MENOR VOLUMEN, MAYOR PRECIO

FILMINA No 15

- MUESTRA QUE EN LOS COLOMBIANOS SE PODRIA PENSAR, COMO NORMAL, UN DIFERENCIAL DE MAS 2 A MAS 5 CTS Y EN SITUACIONES UN POCO MAS EXTREMAS, PERO SIN CARACTERÍSTICAS DE CATÁSTROFE, Y CON PREDICCIÓN DE COSECHAS AJUSTADAS A UN CRECIMIENTO ADECUADO, IR ENTRE MAS 5 Y A 10 CTS.
- BASADO EN ESTOS HECHOS HISTORICOS, SE PODRIA CREER QUE LOS COLOMBIANOS SE PUDIERON HABER PREGUNTADO:
 - SI HAY BUENA PRODUCCION, PORQUE NO REALIZAR VENTAS ENTRE 3 Y 5 CTS A FUTUROS PARA EL 2009, SI LOS EFECTOS DE LLUVIA Y PREDICCIÓN DE COSECHA CONTRA 12,5 MILLONES, SE DECIA, NO TENDRIAN EFECTOS DE NINGUNA MAGNITUD EN LA COSECHA FUTURA A SALIR?

FILMINA No 16

- BAJO EL HISTORICO DE DIFERENCIALES ANALIZADOS Y SI LOS PERIODOS DE MAYOR PRODUCCION ERAN NOVIEMBRE, DICIEMBRE , ENERO; PORQUE NO VENDER ENTONCES A MAS 5 CTS EMBARQUES ENERO HACIA ADELANTE Y TAMBIEN SI LAS PREDICCIONES DE LO ACONTECIDO EN 2008 NO AFECTARIAN LA COSECHA PROYECTADA DEL 2009 (GRANDE), PORQUE NO VENDER TAMBIEN A UN DIFERENCIAL INTERMEDIO DE 3 CTS Y PORQUE CON ESTOS MISMOS DATOS EN EL LADO DEL TOSTADOR NO PRESIONAR A COMPRAR A NIVELES MAS BAJOS AL PRODUCTOR SI HABRIA SUFICIENTE CAFÉ??
- RAZON QUE LLEVÓ A LA SOCIEDAD EXPORTADORA DE COLOMBIA A VENDER VOLUMENES ENTRE 1 CTS Y 4 CTS NUEVAMENTE
- SE PRESENTA ENTONCES UNA EXPLOSION, A PARTIR DE NOVIEMBRE DEL 2008 ,DE LOS DIFERENCIALES QUE PASAN INICIALMENTE DE 4 A 7 CTS Y DE 7 A 17 Y DE 17 A 21 Y DE 21 A 24 Y DE 24 A 26 Y EN MARZO REVIENTA DE 16 A 61 Y SIN ESPERAR QUE ACONTECIERA UN NUEVO ALTO, SE VA DE 61 A 76 CTS Y SOLO PARA EN EL MES DE JUNIO LLEGAR A 92,75 / 100 CTS
- PORQUE???
- PORQUE LAS VENTAS SE HACEN A FUTUROS, SE TOMAN POSICIONES SOBRE MESES ABIERTOS DE REGISTRO Y DE CUANTIFICACION DE VOLUMENES DE SALIDA DE COSECHA. SI TODO ERA NORMAL, SE AFIRMABA, PORQUE NO VENDER?
- SI TODO SE VOLVIO ANORMAL Y EVIDENTEMENTE NO HABIA CAFÉ PARA CUMPLIR LOS COMPROMISOS, ENTONCES CUAL SERIA EL PRECIO PARA CUBRIR DICHOS COMPROMISOS? SIN OLVIDAR QUE EN SOLO EL AÑO 2009, LOS INVENTARIOS DE COLOMBIA SE REDUJERON EN EL 66,40% MOSTRANDO EN MARZO DEL 2009 UNA EXISTENCIA DE SOLO 672.000 SACOS (FUENTE COYUNTURA CAFETERA PRIMER TRIMESTRE 2009).
- COMO SE VE, LA EXPLOSION DE LOS DIFERENCIALES FUE ABRUPTA. AQUÍ ENTRA ENTONCES A REGIR UN MARKET MAKER (M.M) DEL MERCADO QUE MANEJA EL 30% DEL CAFÉ COLOMBIANO Y QUE TIENE POLITICAS DE PROTECCION AL CAFICULTOR BIEN ELABORADAS, LAS CUALES LE PERMITIERON AL PRODUCTOR FIJAR A FUTURO CON MEJOR PRECIO LO QUE SE DEMANDABA SPOT.
- ESTAMOS HABLANDO QUE EN LOS MESES ABRIL-MAYO DEL 2009, CON DIFERENCIALES SPOT DE 61 A 100 CTS, EL PRODUCTOR PUDO VENDER A ESTOS NIVELES ENTREGAS DE COSECHA FUTURA SEPTIEMBRE EN ADELANTE A UN PRECIO QUE HOY ESTA ENTREGANDO Y QUE SI NUEVAS VENTAS REQUIEREN SER HECHAS, HACEN DIFICIL PODER REDUCIR LOS DIFERENCIALES PORQUE NO SON COMPETITIVOS LOS PRECIOS CONTRA LO YA VENDIDO.
- DISPONIBILIDAD DE CAFÉ = PRECIO QUE SATISFAGA A EL PRODUCTOR QUE YA VENDIO.

WILL IT HAPPEN AGAIN?

- Podrá Ocurrir nuevamente lo vivido en el 2.009 con los diferenciales? El interrogante se tratará de resolver bajo los siguiente puntos.
- - Por producción
 - Por política
 - Por estabilidad en la garantía de suministro

POR PRODUCCION

- Por producción tenderán a equilibrarse solo a partir del año 2011 cuando los ciclos que se generaron por el exceso de lluvias retardando en dos y tres meses la salida normal histórico de café, se ajuste.

POR POLITICA

- Por política podrá crearse una crisis, porque si en los actuales niveles en que está el diferencial, los productores deciden vender a futuro garantizando la entrega física de los pergaminos y se presenta una distorsión al flujo de salida o a unas mayores ventas a lo que debería ser prudente; estos cafés que han sido protegidos con las herramientas adecuadas de exportación, vuelven a ingresar al círculo de no entrega, por estar el precio interno reflejando el apretado abastecimiento y en consecuencia precios mayores.

POR ESTABILIDAD EN LA GARANTIA DE SUMINISTRO AL TOSTADOR

- Aquí juega un papel muy importante los cuadros mostrados donde vemos que solo hasta el 2014 habremos logrado la línea ascendente para una producción garantizada de 14 millones de sacos y que los niveles pasados de producción de 12.5 millones de sacos solo se alcanzarán en el 2.011/12Es primordial aquí predecir qué políticas institucionales se desarrollarán en el logro de la continuidad del uso de los colombianos en la mezcla, buscando conservar el porcentaje hasta hoy tenido o tal vez a incrementarlo. La sola conservación porcentual de hoy es suficiente para el crecimiento proyectado, si estamos de acuerdo que el consumo crece mas fuerte que la producción mundial.

Por aplicación de normas políticas, económicas y de participación.

- Juega aquí un papel primordial la institucionalidad y la participación como market maker del mercado de este actor exportador que controla entre el 25 y 30% de la exportación colombiana. Entonces, habría que preguntarse mirando lo actuado durante esta crisis del 2009, que cuando los diferenciales alcanzaron 100 puntos básicos por encima de la bolsa y se presionó la baja de 100 a 85 centavos con volúmenes de oferta aun sin existencias físicas y luego de 85 a 65 conservando el mismo estado anterior para luego llevarlo alrededor de 30 cts, creando la esperanza de verlo nuevamente donde ha sido normal un rango (como visto en las gráficas históricas). Hoy la situación interna es de escases y retardo y ningún café vendido para embarques OCT/DEC del 09, han podido ser cubiertos a diferenciales por debajo de 30/32 y con resultado económico positivo.

Todos los actores de exportación de Colombia probablemente seguirán de una manera porcentual esta línea que trace el Market Maker. Importante resaltar que habrá un gap de producción durante el 2010 sin significar que no se llegará a la cifra de 10.5 millones de sacos sino el peligro de abastecimiento sobre los meses de embarque por este retardo de cosecha que puede ser de 2 o 3 meses.